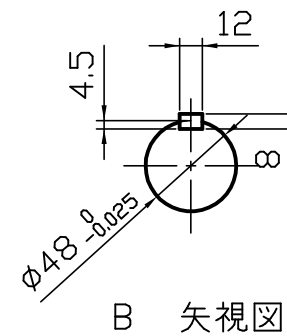
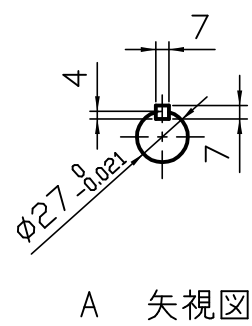


| 型番 | 実減速比 | 許容入力動力/許容出力トルク | | | | 製品重量 kg | 油量 L |
|-----------|-------|-------------------------|------|-------------------------|------|------------|---------|
| | | 入力1800min ⁻¹ | | 入力1500min ⁻¹ | | | |
| | | 入力kW | N·m | 入力kW | N·m | | |
| LDC5-60 | 1/60 | 4.8 | 1176 | 4.3 | 1274 | 95 | 11 |
| LDC5-75 | 1/75 | 3.8 | 1176 | 3.5 | 1274 | | |
| LDC5-80 | 1/80 | 4.1 | 1372 | 3.6 | 1372 | | |
| LDC5-100 | 1/100 | 3.4 | 1372 | 2.8 | 1372 | | |
| LDC5-120 | 1/120 | 2.8 | 1176 | 2.6 | 1274 | | |
| LDC5-150 | 1/150 | 2.7 | 1274 | 2.4 | 1372 | | |
| LDC5-160 | 1/160 | 2.5 | 1372 | 2.1 | 1372 | | |
| LDC5-180 | 1/180 | 2.7 | 1372 | 2.3 | 1372 | | |
| LDC5-200 | 1/200 | 2.2 | 1372 | 1.8 | 1372 | | |
| LDC5-220* | 1/220 | 3.5 | 1372 | 1.9 | 1372 | | |
| LDC5-240* | 1/240 | 2.1 | 1372 | 1.7 | 1372 | | |
| LDC5-260* | 1/260 | 2.0 | 1372 | 1.7 | 1372 | | |
| LDC5-280* | 1/280 | 1.9 | 1372 | 1.6 | 1372 | | |
| LDC5-300* | 1/300 | 1.6 | 1372 | 1.4 | 1372 | | |
| LDC5-320* | 1/320 | 1.7 | 1372 | 1.4 | 1372 | | |



軸配置：出力反対

ご確認願います

ご確認

ご確認年月日

青木精密工業(株) 営業グループ

減速比 1 / -

※1. 上記回転数以外の能力、その他詳細仕様については、カタログをご参照ください。
 ※2. *が付いている減速比率は、標準仕様となります。
 ※3. 図中の回転矢印は、入力軸を右回転させた場合の出力軸回転方向を示すものであり、運転方向を限定するものではありません。

| 特殊項目 | 御中 | | 貴社図番 |
|------|-------------|-------------|---------------|
| | 承認 | 高橋 '16-3-16 | 品名 |
| 検図 | 佐藤 '16-3-16 | 図面番号 | DC-4N502-00-0 |
| 製図 | 高橋 '16-3-16 | | |
| 設計 | | | |
| 尺度 | 1:4 (A3) | | |
| 図面 | 三角法 | | |

MECHA TECH AOKI 青木精密工業株式会社